



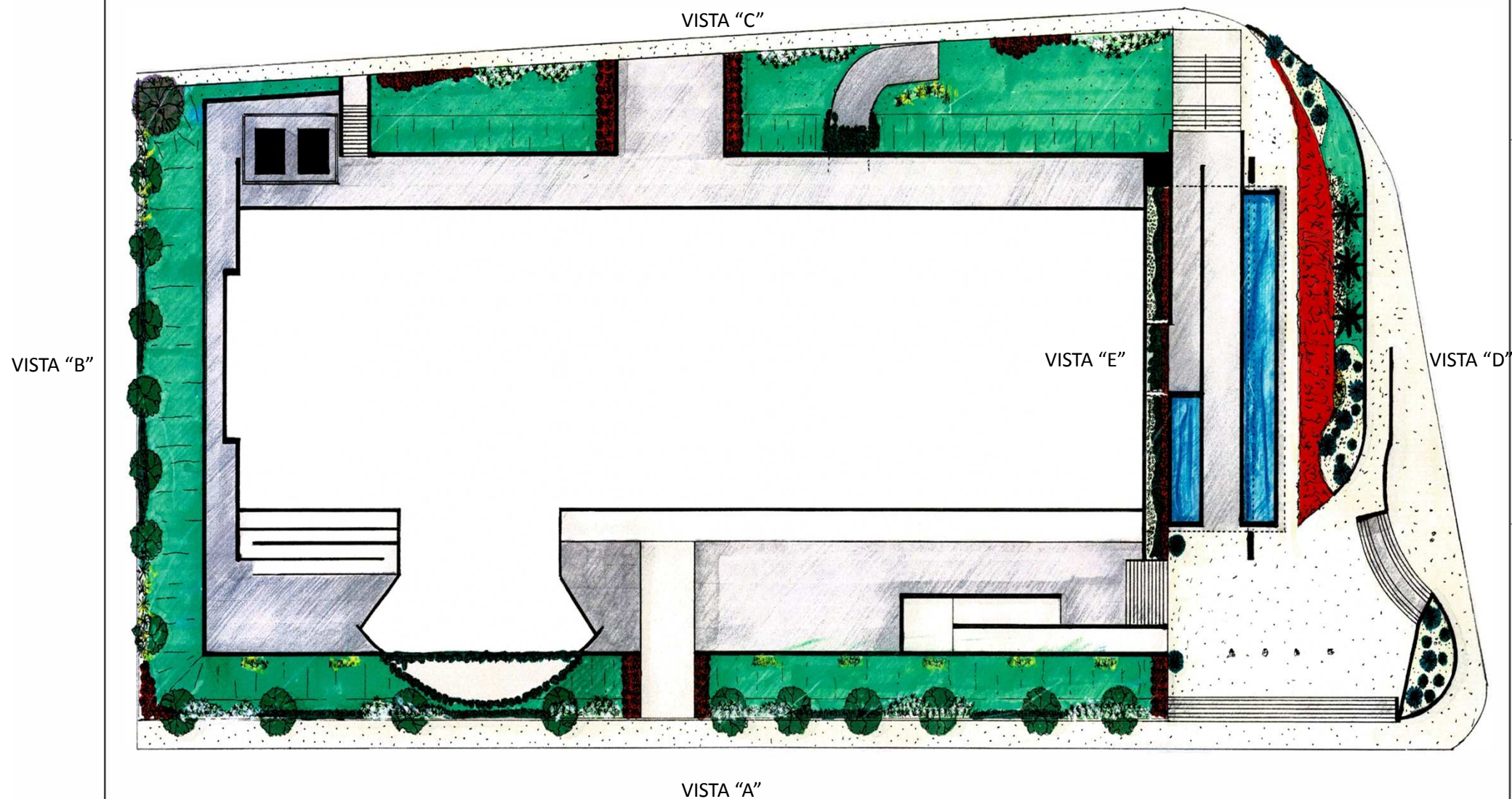
Quantitativo de Plantas



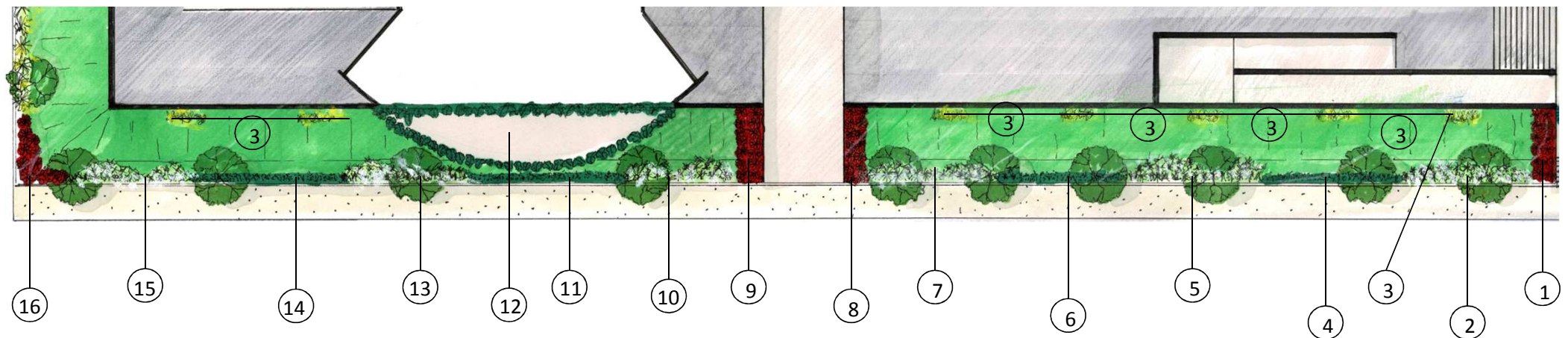
Câmara Municipal de
ITATIBA



VISÃO GERAL DO PROJETO

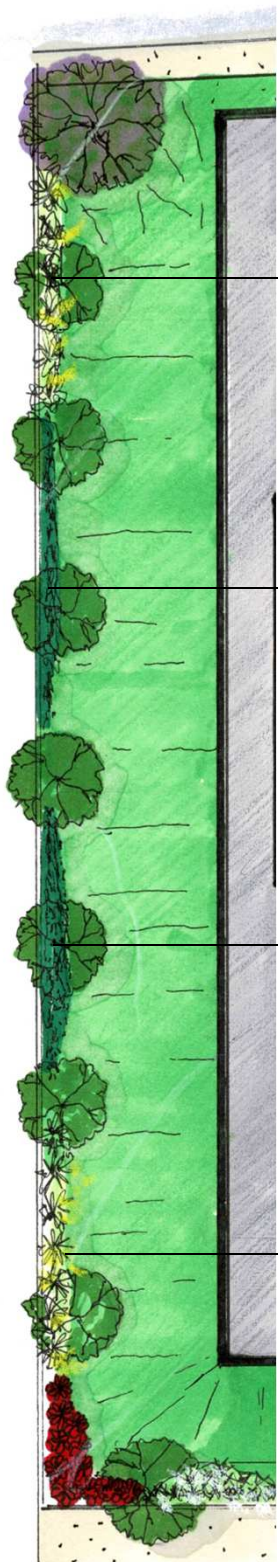


QUANTITATIVO DE PLANTAS VISTA “A”



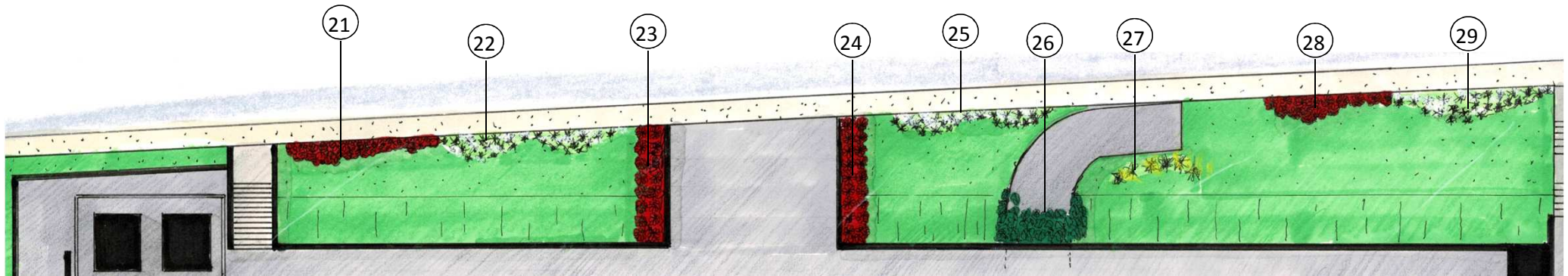
Nº	Nome Popular	Canteiro	Porte	Acabamento	Observação	Qtd.
1	Dracena Vermelha	5 mL	0,60 ~0,80m	limitador/casca de pinus	Plantar com 0,50 m de distância entre as mudas. Fazer duas fileiras (10 mudas de um lado 10 do outro).	20
2	Dionela	7,5x0,90m	0,40~0,60	limitador/casca de pinus	Plantar em quicôncio a cada 0,50 m entre as mudas. Criar curvas para dar movimento ao maciço.	30
3	capim dos pampas	0,90 mL	0,30~0,45m	limitador/casca de pinus	Plantar 7 canteiros com 3 mudas cada a uma distância de 0,50 m. Distância entre canteiros de 5 metros.	21
4	barba de serpente verde	9x 0,50m	0,20~0,30m	limitador/casca de pinus	Plantar em quicôncio a cada 0,15 m entre as mudas. Criar curvas para dar movimento ao maciço.	180
5	Dionela	7,5x0,90m	0,40~0,60	limitador/casca de pinus	Plantar em quicôncio a cada 0,50 m entre as mudas. Criar curvas para dar movimento ao maciço.	30
6	barba de serpente verde	9x 0,50m	0,20~0,30m	limitador/casca de pinus	Plantar em quicôncio a cada 0,15 m entre as mudas. Criar curvas para dar movimento ao maciço.	180
7	Dionela	7,5x0,90m	0,40~0,60	limitador/casca de pinus	Plantar em quicôncio a cada 0,50 m entre as mudas. Criar curvas para dar movimento ao maciço.	30
8	Dracena Vermelha	5 ml	0,60 ~0,80m	limitador/casca de pinus	Plantar com 0,50 m de distância entre as mudas. Fazer duas fileiras (10 mudas de um lado 10 do outro).	20
9	Dracena Vermelha	5 ml	0,60 ~0,80m	limitador/casca de pinus	Plantar com 0,50 m de distância entre as mudas. Fazer duas fileiras (10 mudas de um lado 10 do outro).	20
10	Dionela	7,5x0,90m	0,40~0,60	limitador/casca de pinus	Plantar em quicôncio a cada 0,50 m entre as mudas. Criar curvas para dar movimento ao maciço.	30
11	barba de serpente verde	9x 0,50m	0,20~0,30m	limitador/casca de pinus	Plantar em quicôncio a cada 0,15 m entre as mudas. Criar curvas para dar movimento ao maciço.	180
12	Guaimbê	37 mL	0,30~0,50	limitador/casca de pinus	Plantar a cada 0,50m em quicôncio.	74
13	Dionela	7,5x0,90m	0,30 m	limitador/casca de pinus	Plantar em quicôncio a cada 0,50 m entre as mudas. Criar curvas para dar movimento ao maciço.	30
14	barba de serpente verde	9x 0,50m	0,20~0,30m	limitador/casca de pinus	Plantar em quicôncio a cada 0,15 m entre as mudas. Criar curvas para dar movimento ao maciço.	180
15	Dionela	7,5x0,90m	0,40~0,60	limitador/casca de pinus	Plantar em quicôncio a cada 0,50 m entre as mudas. Criar curvas para dar movimento ao maciço.	30
16	Dracena Vermelha	4mL	0,60 ~0,80m	limitador/casca de pinus	Plantar com 0,50 m de distância entre as mudas. Fazer duas fileiras (10 mudas de um lado 10 do outro).	20

QUANTITATIVO DE PLANTAS VISTA “B”



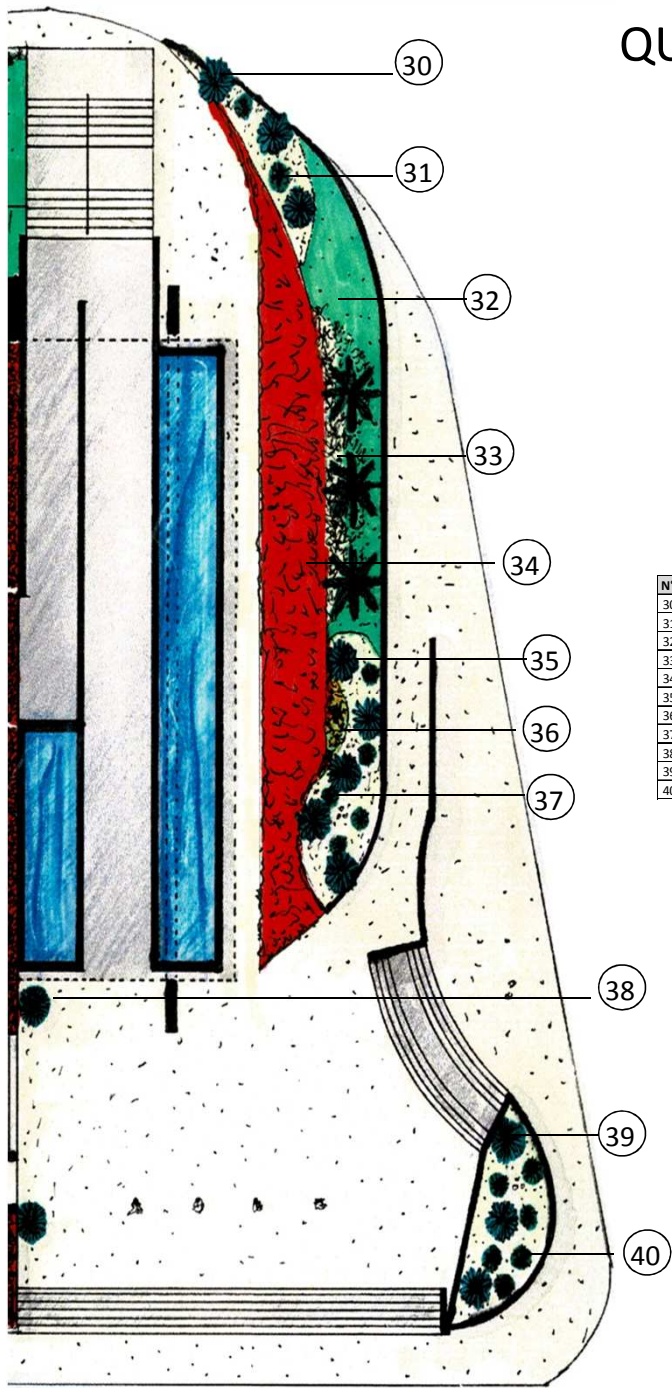
N°	Nome Popular	Canteiro	Porte	Acabamento	Observação	Qtd.
17	capim dos pampas	9mL	0,30~0,45m	limitador/casca de pinus	Plantar em quincôncio a cada 0,50 respeitando a medida linear.	18
18	barba de serpente verde	10 mL	0,20~0,30m	limitador/casca de pinus	Plantar em quincôncio a cada 0,15 m entre as mudas. Criar curvas para dar movimento ao maciço.	200
19	barba de serpente verde	10 mL	0,20~0,30m	limitador/casca de pinus	Plantar em quincôncio a cada 0,15 m entre as mudas. Criar curvas para dar movimento ao maciço.	200
20	capim dos pampas	9mL	0,30~0,45m	limitador/casca de pinus	Plantar em quincôncio a cada 0,50 respeitando a medida linear.	18

QUANTITATIVO DE PLANTAS VISTA “C”



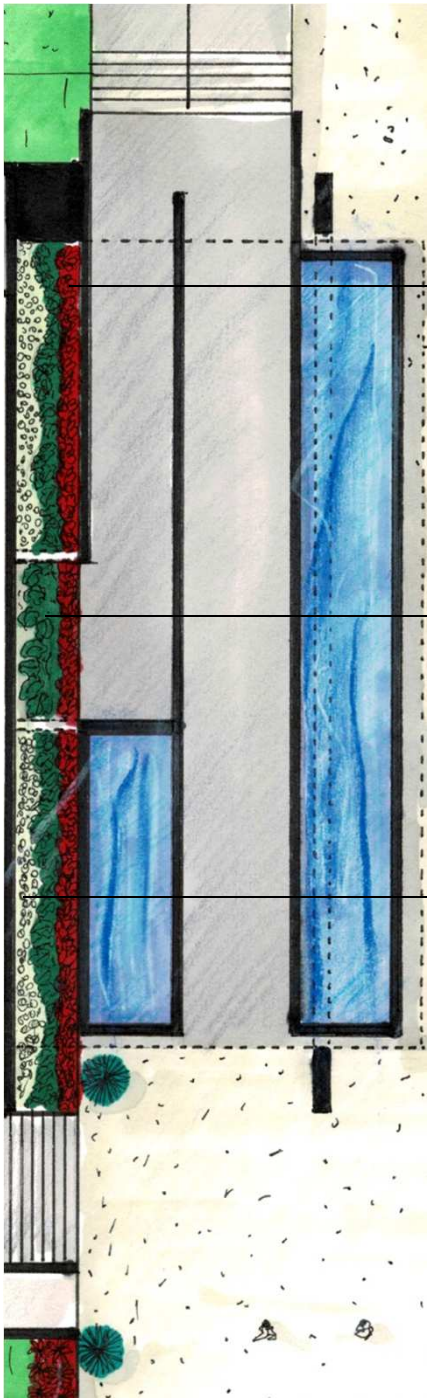
Nº	Nome Popular	Canteiro	Porte	Acabamento	Observação	Qtd.
21	Dracena Vermelha	8,5mL	0,60 ~0,80m	limitador/casca de pinus	Plantar em quincôncio a cada 0,50 m de distância entre as mudas. Criar curvas para dar movimento ao maciço.	34
22	Dionela	11x0,90m	0,40~0,60	limitador/casca de pinus	Plantar em quincôncio a cada 0,30 m entre as mudas. Criar curvas para dar movimento ao maciço.	66
23	Dracena Vermelha	7,5mL	0,60 ~0,80m	limitador/casca de pinus	Plantar com 0,50 m de distância entre as mudas. Fazer duas fileiras (15 mudas de um lado 15 do outro).	30
24	Dracena Vermelha	7,5mL	0,60 ~0,80m	limitador/casca de pinus	Plantar com 0,50 m de distância entre as mudas. Fazer duas fileiras (15 mudas de um lado 15 do outro).	30
25	Dionela	11x0,90m	0,40~0,60	limitador/casca de pinus	Plantar em quincôncio a cada 0,30 m entre as mudas. Criar curvas para dar movimento ao maciço.	66
26	Guaimbê	5x1,5m	0,30~0,50	limitador/casca de pinus	Plantar a cada 0,50m em quincôncio. Enxer o espaço subindo talude embaixo da passarela.	30
27	capim dos pampas	5mL	0,30~0,45m	limitador/casca de pinus	Plantar em quincôncio a cada 0,50 respeitando a medida linear. Recuar 0,50 m da passarela e dar movimento.	10
28	Dracena Vermelha	8,5mL	0,60 ~0,80m	limitador/casca de pinus	Plantar em quincôncio a cada 0,50 m de distância entre as mudas. Criar curvas para dar movimento ao maciço.	34
29	Dionela	11x0,90m	0,40~0,60	limitador/casca de pinus	Plantar em quincôncio a cada 0,30 m entre as mudas. Criar curvas para dar movimento ao maciço.	66

QUANTITATIVO DE PLANTAS VISTA “D”



Nº	Nome Popular	Canteiro	Porte	Acabamento	Observação	Qtd.
30	Dracena Draco	8,5x2,5	0,70 m	Pedrisco Palha 3	Plantar a primeira muda centralizado ao canteiro localizado a frente. As outras aproximadamente 3,5m recuado.	3
31	agave palito	8,5x2,5	0,30 de	Pedrisco Palha 3	Plantar entre as Dracenas Dracos deslocadas dando harmonia ao canteiro	2
32	grama esmeralda	20x5m			Existente	
33	Dionela	12,5x1m	0,40~0,60	limitador/casca de pinus	Plantar em quinconcio a cada 0,50 m entre as mudas. Criar curvas para dar movimento no maciço.	150
34	Sunpatiens	30x4 m	P11	casca de pinus fino	Plantar em quinconcio a cada 0,25m. ATENÇÃO: fazer morrinhos de até 0,50 m de altura por 2 m de diâmetro fazendo nuances.	1920
35	Dracena Draco	10x2,5	0,70 m	Pedrisco Palha 3	Plantar a primeira muda centralizado ao canteiro localizado a frente. As outras aproximadamente 3,5m recuado.	5
36	Avelos	5x0,9	0,30m	casca de pinus fino	Plantar em quinconcio a cada 0,40m. Tentar acompanhar o desenho para dar movimento ao maciço.	30
37	agave palito	10x2,5	0,30 de	Pedrisco Palha 3	Plantar entre as Dracenas Dracos deslocadas dando harmonia ao canteiro.	5
38	vaso com Drac. Draco	VASO	0,70 m	Pedrisco Palha 3	Plantar em vaso de cimento redondo com 0,50 de altura x 0,40 de diâmetro.	2
39	Dracena Draco	8,5x2	0,70 m	Pedrisco Palha 3	Plantar a primeira muda centralizado ao canteiro localizado a frente. As outras aproximadamente 3,5m recuado.	3
40	agave palito	8,5x2	0,30 de	Pedrisco Palha 3	Plantar entre as Dracenas Dracos deslocadas dando harmonia ao canteiro.	3

QUANTITATIVO DE PLANTAS VISTA “E”



Nº	Nome Popular	Canteiro	Porte	Acabamento	Observação	Qtd.
41	Dracena Vermelha	27,5	0,60 ~ 0,80m	casca de pinus	ATENÇÃO: Retirar todo o gramado com a terra em 0,10 cm. Plantar em quincôncio a cada 0,50 m de distância entre as mudas.	110
42	Guaimbê	27,5	0,30 ~ 0,50	casca de pinus	ATENÇÃO: Retirar toda o gramado. Plantar a cada 0,50m em quincôncio.	55
43	pepeômia limão	27,5	0,2	casca de pinus	ATENÇÃO: Retirar toda o gramado. Plantar em quincônico a cada 0,20 cm entre as mudas preenchendo todo os espaços faltante.	412

VISÃO GERAL DA ELEVÇÃO DO PROJETO

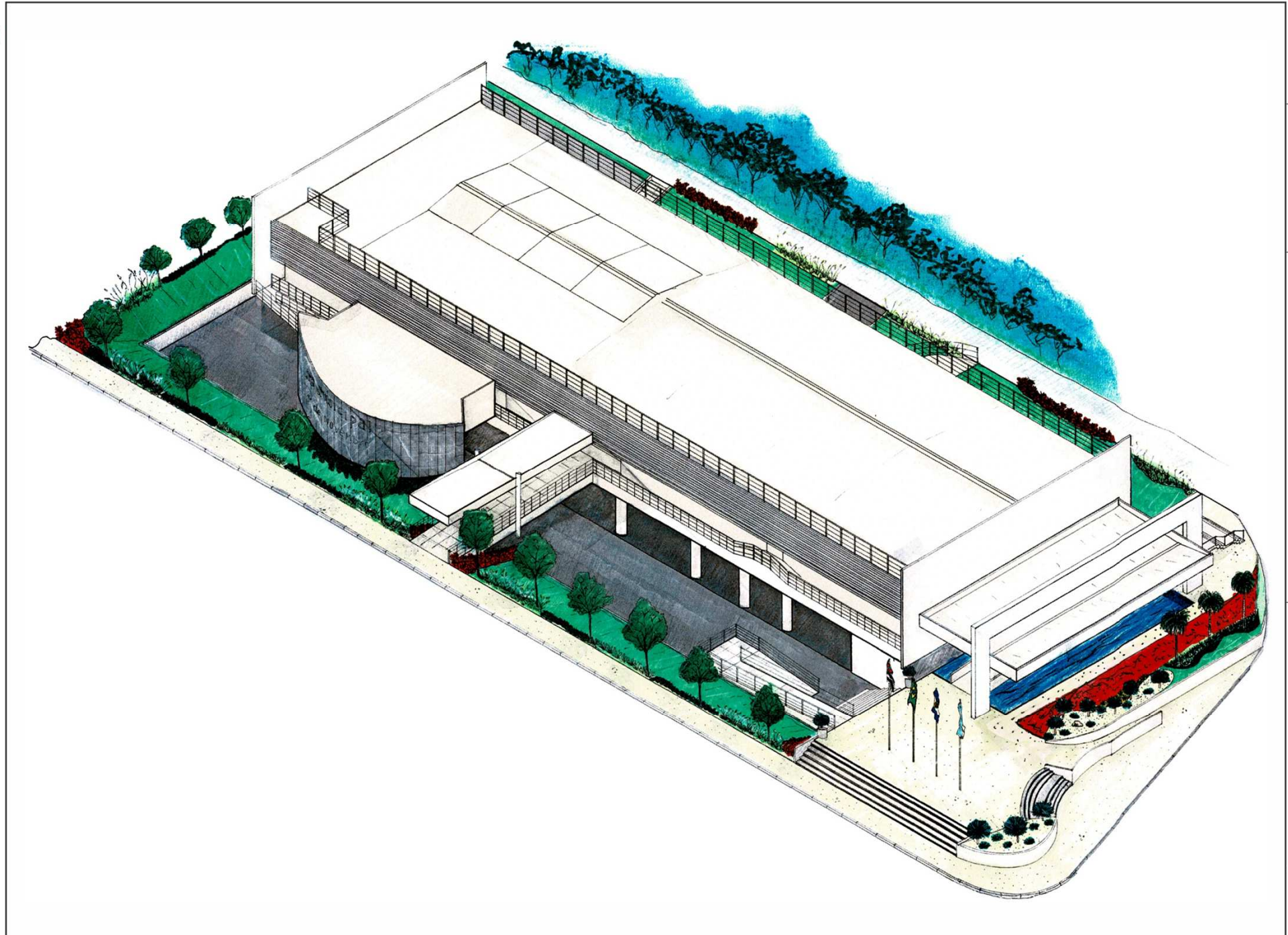


TABELA TOTAL DAS LEGENDAS

Nº	Nome Popular	Canteiro	Porte	Acabamento	Observação	Qtd.
1	Dracena Vermelha	5 mL	0,60 ~0,80m	limitador/casca de pinus	Plantar com 0,50 m de distância entre as mudas. Fazer duas fileiras (10 mudas de um lado 10 do outro).	20
2	Dionela	7,5x0,90m	0,40~0,60	limitador/casca de pinus	Plantar em quincôncio a cada 0,50 m entre as mudas. Criar curvas para dar movimento ao maciço.	30
3	capim dos pampas	0,90 mL	0,30~0,45m	limitador/casca de pinus	Plantar 7 canteiros com 3 mudas cada a uma distância de 0,50 m. Distância entre canteiros de 5 metros.	21
4	barba de serpente verde	9x 0,50m	0,20~0,30m	limitador/casca de pinus	Plantar em quincôncio a cada 0,15 m entre as mudas. Criar curvas para dar movimento ao maciço.	180
5	Dionela	7,5x0,90m	0,40~0,60	limitador/casca de pinus	Plantar em quincôncio a cada 0,50 m entre as mudas. Criar curvas para dar movimento ao maciço.	30
6	barba de serpente verde	9x 0,50m	0,20~0,30m	limitador/casca de pinus	Plantar em quincôncio a cada 0,15 m entre as mudas. Criar curvas para dar movimento ao maciço.	180
7	Dionela	7,5x0,90m	0,40~0,60	limitador/casca de pinus	Plantar em quincôncio a cada 0,50 m entre as mudas. Criar curvas para dar movimento ao maciço.	30
8	Dracena Vermelha	5 ml	0,60 ~0,80m	limitador/casca de pinus	Plantar com 0,50 m de distância entre as mudas. Fazer duas fileiras (10 mudas de um lado 10 do outro).	20
9	Dracena Vermelha	5 ml	0,60 ~0,80m	limitador/casca de pinus	Plantar com 0,50 m de distância entre as mudas. Fazer duas fileiras (10 mudas de um lado 10 do outro).	20
10	Dionela	7,5x0,90m	0,40~0,60	limitador/casca de pinus	Plantar em quincôncio a cada 0,50 m entre as mudas. Criar curvas para dar movimento ao maciço.	30
11	barba de serpente verde	9x 0,50m	0,20~0,30m	limitador/casca de pinus	Plantar em quincôncio a cada 0,15 m entre as mudas. Criar curvas para dar movimento ao maciço.	180
12	Guaimbê	37 mL	0,30~0,50	limitador/casca de pinus	Plantar a cada 0,50m em quincôncio.	74
13	Dionela	7,5x0,90m	0,30 m	limitador/casca de pinus	Plantar em quincôncio a cada 0,50 m entre as mudas. Criar curvas para dar movimento ao maciço.	30
14	barba de serpente verde	9x 0,50m	0,20~0,30m	limitador/casca de pinus	Plantar em quincôncio a cada 0,15 m entre as mudas. Criar curvas para dar movimento ao maciço.	180
15	Dionela	7,5x0,90m	0,40~0,60	limitador/casca de pinus	Plantar em quincôncio a cada 0,50 m entre as mudas. Criar curvas para dar movimento ao maciço.	30
16	Dracena Vermelha	4mL	0,60 ~0,80m	limitador/casca de pinus	Plantar com 0,50 m de distância entre as mudas. Fazer duas fileiras (10 mudas de um lado 10 do outro).	20
17	capim dos pampas	9mL	0,30~0,45m	limitador/casca de pinus	Plantar em quincôncio a cada 0,50 respeitando a medida linear.	18
18	barba de serpente verde	10 mL	0,20~0,30m	limitador/casca de pinus	Plantar em quincôncio a cada 0,15 m entre as mudas. Criar curvas para dar movimento ao maciço.	200
19	barba de serpente verde	10 mL	0,20~0,30m	limitador/casca de pinus	Plantar em quincôncio a cada 0,15 m entre as mudas. Criar curvas para dar movimento ao maciço.	200
20	capim dos pampas	9mL	0,30~0,45m	limitador/casca de pinus	Plantar em quincôncio a cada 0,50 respeitando a medida linear.	18
21	Dracena Vermelha	8,5mL	0,60 ~0,80m	limitador/casca de pinus	Plantar em quincôncio a cada 0,50 m de distância entre as mudas. Criar curvas para dar movimento ao maciço.	34
22	Dionela	11x0,90m	0,40~0,60	limitador/casca de pinus	Plantar em quincôncio a cada 0,30 m entre as mudas. Criar curvas para dar movimento ao maciço.	66
23	Dracena Vermelha	7,5mL	0,60 ~0,80m	limitador/casca de pinus	Plantar com 0,50 m de distância entre as mudas. Fazer duas fileiras (15 mudas de um lado 15 do outro).	30
24	Dracena Vermelha	7,5mL	0,60 ~0,80m	limitador/casca de pinus	Plantar com 0,50 m de distância entre as mudas. Fazer duas fileiras (15 mudas de um lado 15 do outro).	30
25	Dionela	11x0,90m	0,40~0,60	limitador/casca de pinus	Plantar em quincôncio a cada 0,30 m entre as mudas. Criar curvas para dar movimento ao maciço.	66
26	Guaimbê	5x1,5m	0,30~0,50	limitador/casca de pinus	Plantar a cada 0,50m em quincôncio. Enxer o espaço subindo talude embaixo da passarela.	30
27	capim dos pampas	5mL	0,30~0,45m	limitador/casca de pinus	Plantar em quincôncio a cada 0,50 respeitando a medida linear. Recuar 0,50 m da passarela e dar movimento.	10
28	Dracena Vermelha	8,5mL	0,60 ~0,80m	limitador/casca de pinus	Plantar em quincôncio a cada 0,50 m de distância entre as mudas. Criar curvas para dar movimento ao maciço.	34
29	Dionela	11x0,90m	0,40~0,60	limitador/casca de pinus	Plantar em quincôncio a cada 0,30 m entre as mudas. Criar curvas para dar movimento ao maciço.	66
30	Dracena Draco	8,5x2,5	0,70 m	Pedrisco Palha 3	Plantar a primeira muda centralizado ao canteiro localizado a frente. As outras aproximadamente 3,5m recuado.	3
31	agave palito	8,5x2,5	0,30 de	Pedrisco Palha 3	Plantar entre as Dracenas Dracos deslocadas dando harmonia ao canteiro	2
32	grama esmeralda	20x5m			Existente	
33	Dionela	12,5x1m	0,40~0,60	limitador/casca de pinus	Plantar em quincôncio a cada 0,50 m entre as mudas. Criar curvas para dar movimento no maciço.	150
34	Sunpatiens	30x4 m	P11	casca de pinus fino	Plantar em quincôncio a cada 0,25m. ATENÇÃO: fazer morrinhos de até 0,50 m de altura por 2 m de diâmetro fazendo nuances.	1920
35	Dracena Draco	10x2,5	0,70 m	Pedrisco Palha 3	Plantar a primeira muda centralizado ao canteiro localizado a frente. As outras aproximadamente 3,5m recuado.	5
36	Avelos	5x0,9	0,30m	casca de pinus fino	Plantar em quincôncio a cada 0,40m. Tentar acompanhar o desenho para dar movimento ao maciço.	30
37	agave palito	10x2,5	0,30 de	Pedrisco Palha 3	Plantar entre as Dracenas Dracos deslocadas dando harmonia ao canteiro.	5
38	vaso com Drac. Draco	VASO	0,70 m	Pedrisco Palha 3	Plantar em vaso de cimento redondo com 0,50 de altura x 0,40 de diâmetro.	2
39	Dracena Draco	8,5x2	0,70 m	Pedrisco Palha 3	Plantar a primeira muda centralizado ao canteiro localizado a frente. As outras aproximadamente 3,5m recuado.	3
40	agave palito	8,5x2	0,30 de	Pedrisco Palha 3	Plantar entre as Dracenas Dracos deslocadas dando harmonia ao canteiro.	3
41	Dracena Vermelha	27,5	0,60 ~0,80m	casca de pinus	ATENÇÃO: Retirar todo o gramado com a terra em 0,10 cm. Plantar em quincôncio a cada 0,50 m de distância entre as mudas.	110
42	Guaimbê	27,5	0,30~0,50	casca de pinus	ATENÇÃO: Retirar toda o gramado. Plantar a cada 0,50m em quincôncio.	55
43	pepeômia limão	27,5	0,2	casca de pinus	ATENÇÃO: Retirar toda o gramado. Plantar em quincôncio a cada 0,20 cm entre as mudas preenchendo todo os espaços faltante.	412

QUANTITATIVO GERAL

Nome Científico	Nome Popular	Porte	Qtd.
Agave geminiflora	agave palito	0,30 de	10
Euphorbia tirucalli	Avelos	0,30m	30
Ophiopogon jaburan	barba de serpente verde	0,20~0,30m	1120
Cortaderia selloana	capim dos pampas	0,30~0,45m	67
Dianella tasmanica	Dionela	0,40~0,60	528
Dracaena draco	Dracena Draco	0,70 m	13
Cordyline terminalls	Dracena Vermelha	0,60 ~0,80m	318
Zoysia japonica	grama esmeralda		100m ²
Philodendron bipinnatifidum	Guaimbê	0,30~0,50	160
Peperomia obtusifolia	peperômia limão	0,2	412
Impatiens hybrida	Sunpatiens	P11	1920
	VASO DE CIMENTO REDONDO	0,60X57	2
	PEDRISCO PALHA 3	40 KG	100
	CASCA DE PINUS		300
	Limitador	m	250
	TERRA PREPARADA PARA SUNPATIENS	m ³	75

